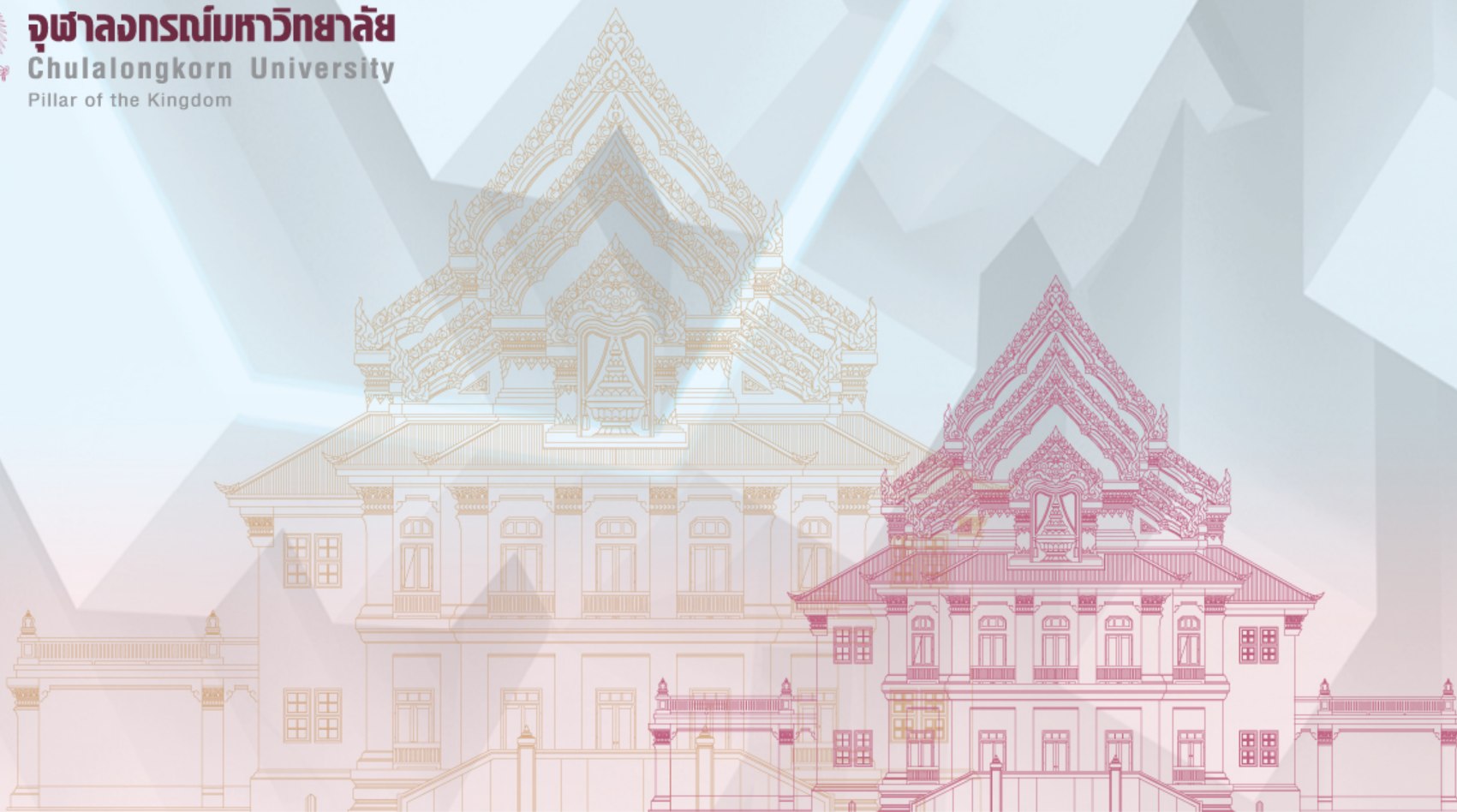




จุฬาลงกรณ์มหาวิทยาลัย  
Chulalongkorn University  
Pillar of the Kingdom



## Explaining area 1

WFME Criteria and SAR writing course  
สถานที่ ห้อง Smart Classroom ดึก อปร. ชั้น M.  
วันที่ 9 ตุลาคม พ.ศ. 2561



จุฬาลงกรณ์มหาวิทยาลัย  
Chulalongkorn University  
Pillar of the Kingdom



เกณฑ์ TMC.WFME.BME. Standards (2017)  
และคำอธิบายประกอบเกณฑ์

12 ธันวาคม 2560

ดาวน์โหลดเอกสารได้ที่ [www.imeac.or.th](http://www.imeac.or.th)

## คำสำคัญ

1. เกณฑ์มาตรฐานการศึกษาแพทยศาสตร์
2. องค์ประกอบ
3. องค์ประกอบย่อย
4. มาตรฐานพื้นฐาน
5. มาตรฐานเพื่อพัฒนาคุณภาพ



## คำสำคัญ

### TMC.WFME.BME Standards 2017

#### องค์ประกอบที่ 1 พันธกิจและผลลัพธ์

1. พันธกิจ
2. ความเป็นอิสระและการมีเสรีภาพทางวิชาการของสถาบัน
3. ผลลัพธ์ทางการศึกษา
4. การมีส่วนร่วมในการกำหนดพันธกิจของสถาบัน

ข้อมาตรฐานพื้นฐาน....ต้อง....ม 19

ข้อมาตรฐานเพื่อการพัฒนาคุณภาพ....ควร....พ 8





## พันธกิจ 1

ส่งเสริมสุขภาพผู้ป่วยโดยการพัฒนาผู้เชี่ยวชาญชีวเวชศาสตร์มืออาชีพด้วยกระบวนการทางวิทยาศาสตร์ ให้เป็นผู้ที่เรียนรู้ตลอดชีวิต และมีความมุ่งมั่นที่จะให้บริการสุขภาพที่ตอบสนองความต้องการที่เปลี่ยนแปลงของสังคม



## พันธกิจ 2

จัดกิจกรรมที่หลากหลายทางการศึกษาเพื่อสร้าง  
บัณฑิตและบุคลากรทางวิทยาศาสตร์ที่มีคุณภาพสูง  
สร้างงานวิจัยทางวิทยาศาสตร์เพื่อตอบสนองความ  
ต้องการทางเศรษฐกิจของภูมิภาค และส่งเสริม  
วัฒนธรรมประจำชาติ



## พันธกิจ 3

เป็นสถาบันผลิตแพทย์นวัตกรรม ทุ่มเทให้  
การศึกษาที่มีคุณภาพสูงที่มีผู้เรียนเป็นศูนย์กลาง ให้  
โอกาสสำหรับกลุ่มที่ด้อยโอกาส ส่งเสริมชุมชนทาง  
วิชาการที่หลากหลาย และสร้างความเชื่อมั่นว่าบัณฑิต  
จะมีทักษะและเจตคติต่อการเรียนรู้ตลอดชีวิต มีเมตตา  
และเป็นมืออาชีพ พัฒนาผู้เรียนเพื่อความสำเร็จใน  
การศึกษา



## พันธกิจ 4

Produce medical doctors with a diversity of talents

วัตถุประสงค์ของหลักสูตร:

promote excellence in our students across all domains of the program

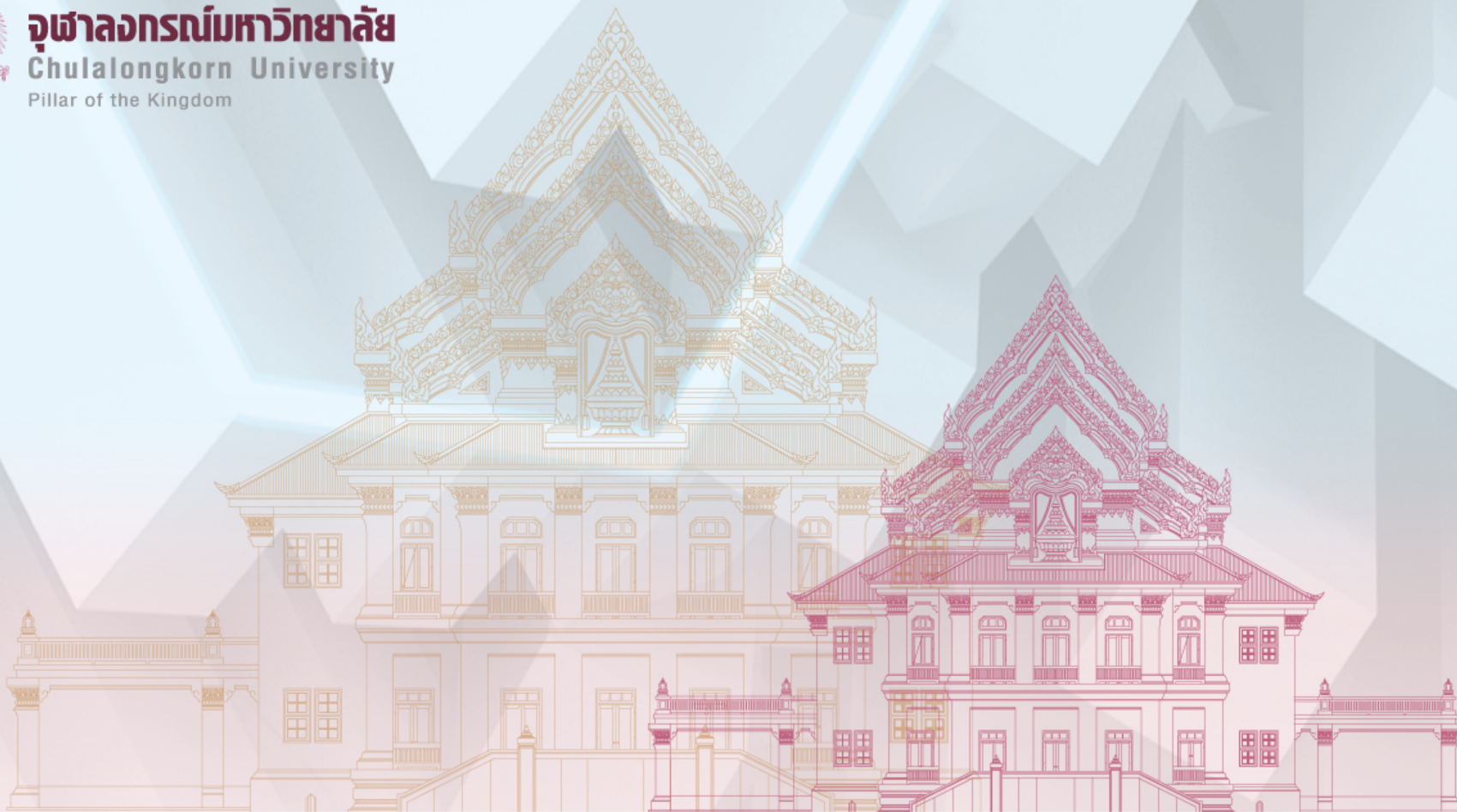
คุณสมบัติของบัณฑิตแพทย์

- Sciences and Scholarship
- Clinical reasoning
- Clinical skills
- Professionalism, advocacy and leadership





จุฬาลงกรณ์มหาวิทยาลัย  
Chulalongkorn University  
Pillar of the Kingdom



## Identify gaps and issues in area 5-6

WFME Criteria and SAR writing course  
สถานที่ ห้อง Smart Classroom ตึก อปร. ชั้น M.  
วันที่ 10 ตุลาคม พ.ศ. 2561



## คำสำคัญ

1. เกณฑ์มาตรฐานการศึกษาแพทยศาสตร์
2. องค์ประกอบ
3. องค์ประกอบย่อย
4. มาตรฐานพื้นฐาน
5. มาตรฐานเพื่อพัฒนาคุณภาพ





## คำสำคัญ

TMC.WFME.BME Standards 2017

องค์ประกอบที่ 3 การประเมินผลนิสิตนักศึกษา

1. วิธีการประเมินผล
2. ความสัมพันธ์ระหว่างการประเมินผลและการเรียนรู้

ข้อมาตรฐานพื้นฐาน....ต้อง....ม 10

ข้อมาตรฐานเพื่อการพัฒนาคุณภาพ....ควร....พ 5



## คำสำคัญ

องค์ประกอบที่ 5 บุคลากรด้านวิชาการ/คณาจารย์

1. นโยบายการสรรหาและการคัดเลือก
2. ภารกิจและการพัฒนาบุคลากร

ข้อมูลพื้นฐานพื้นฐาน....ต้อง....ม 8

ข้อมูลพื้นฐานเพื่อการพัฒนาคุณภาพ....ควร....พ 4



## คำสำคัญ

### องค์ประกอบที่ 6 ทรัพยากรทางการศึกษา

1. สิ่งอำนวยความสะดวกด้านกายภาพ
2. ทรัพยากรเพื่อการอบรมทางคลินิก
3. เทคโนโลยีสารสนเทศ
4. การวิจัยและความเชี่ยวชาญทางการแพทย์
5. ผู้เชี่ยวชาญด้านการศึกษา
6. การแลกเปลี่ยนทางการศึกษา

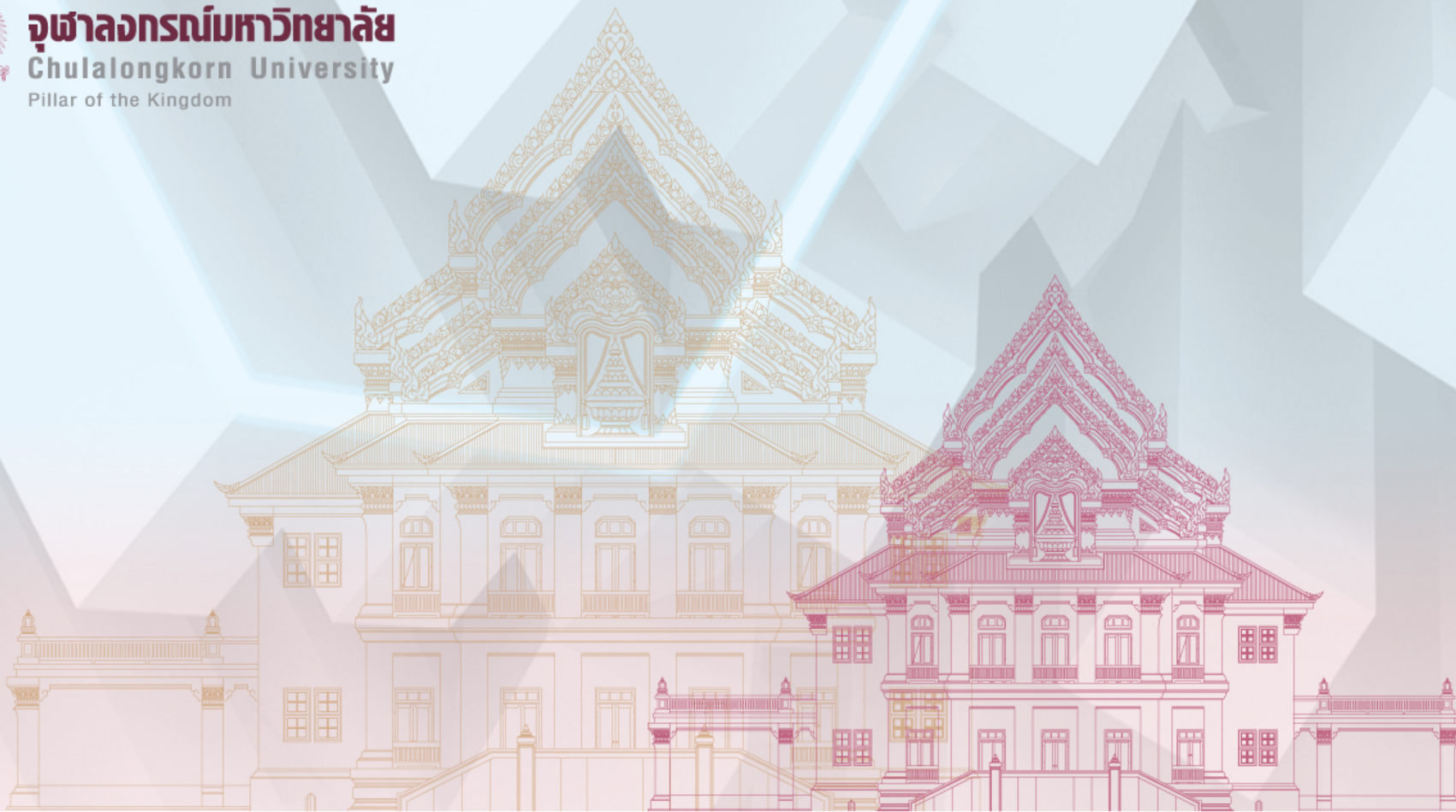
ข้อมูลพื้นฐานพื้นฐาน....ต้อง....ม 15

ข้อมูลพื้นฐานเพื่อการพัฒนาคุณภาพ....ควร....พ 14





จุฬาลงกรณ์มหาวิทยาลัย  
Chulalongkorn University  
Pillar of the Kingdom



# Student Assessment

WFME Criteria and SAR writing course  
สถานที่ ห้อง Smart Classroom ตึก อปร. ชั้น M.  
วันที่ 10 ตุลาคม พ.ศ. 2561

# การประเมินผลนิสิตนักศึกษา

## Assessment of students

- Assessment
- Evaluation
- Measurement
- Judgment



# การประเมินผลนิสิตนักศึกษา Assessment of students

- Assessment
- Evaluation = Measurement + Judgment





# การประเมินผลนิสิตนักศึกษา Assessment of students

**Assessment** = Measurement + Judgment



# การประเมินผลนิสิตนักศึกษา Assessment of students

**Evaluation = Assessment + Judgment**



## การประเมินผลนิสิตนักศึกษา Assessment of students

- Criteria for setting pass marks

norm references

AI

criterion references

MPL

self references

DF

?Judgment ?



# การประเมินผลนิสิตนักศึกษา Assessment of students

## Educational Domains

**C**ognitive                      **K**nowledge

**A**ffective                      **A**ttitude

**P**sychomotor                **S**kill

Intended Educational Outcomes

Curriculum Mapping



# การประเมินผลนิสิตนักศึกษา Assessment of students

## Miller's Pyramid

Know.....K?

Know how.....K?

Show how.....KaS?

Does.....KAS?

**Table of Specification**



# การประเมินผลนิสิตนักศึกษา Assessment of students

## Method

Direct

Indirect

## Instruments/tools

paper and pencil.....

.....direct observation





# การประเมินผลนิสิตนักศึกษา Assessment of students

## Method

Direct

Indirect

## Instruments/tools

paper and pencil.....

.....Performance?



## การประเมินผลนิสิตนักศึกษา Assessment of students

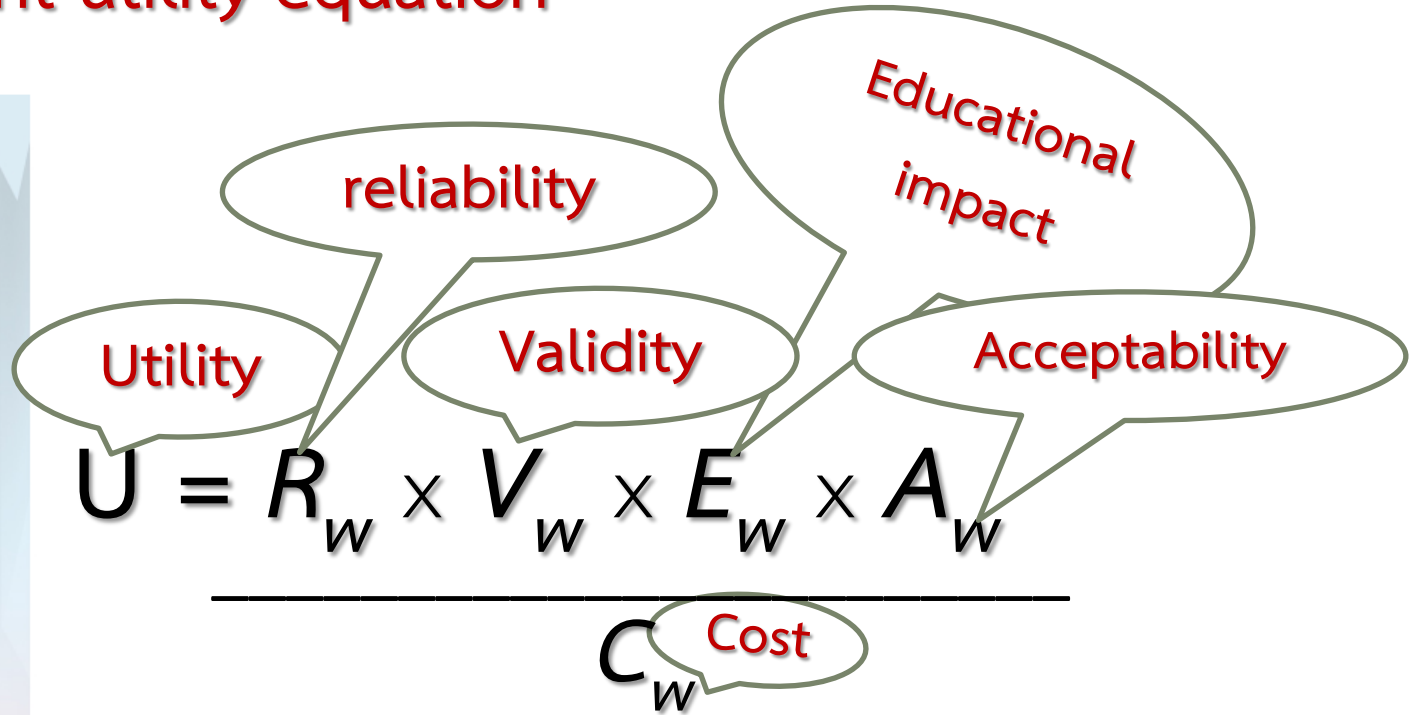
Good instruments/instrument of choice

- Validity
- Reliability
- Acceptability (Feasibility)
- Cost
- Educational impact





## Assessment utility equation



Discrimination power



# การประเมินผลนิสิตนักศึกษา Assessment of students

## Item analysis for MCQ

Item difficulty

Discrimination index

Quality of distractors

Pattern of response



# การประเมินผลนิสิตนักศึกษา Assessment of students

Formative assessment +/- feedback

Summative assessment

Progress test



# การประเมินผลนิสิตนักศึกษา Assessment of students

Conflict of Interest

System of appeal





# การประเมินผลนิสิตนักศึกษา Assessment of students

Why assess?

What to be assess?

How to assess?

Assess by Whom?

When to assess?

Where to assess?

Who is going to be assessed?



